

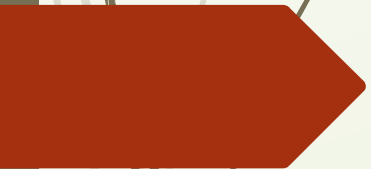
Service Santé au Travail

Dr R. BOUFERCHA

Direction des soins

Mme S. DURNEZ

BULLE ZEN





OMS (Organisation mondiale de la santé) définit, depuis 1946, la santé comme un état de complet **bien-être physique, mental et social**, qui ne consiste pas seulement en l'absence de maladie ou d'infirmité.

[accord-cadre relatif à la prévention des risques psychosociaux \(RPS\) dans la fonction publique](#) a été signé le 22 octobre 2013, obligeant chaque employeur public à élaborer un plan d'évaluation et de prévention des RPS.

* **mener des politiques contribuant à supprimer ou, à défaut, réduire les tensions au travail et les exigences émotionnelles qui pèsent sur les agents**

La qualité de vie au travail est une démarche qu'entreprend l'employeur dans le seul but d'améliorer les conditions de travail des salariés.

Elle s'intéresse aux notions de vie en entreprise, que ce soit sur les relations entre les salariés, l'atmosphère au travail, les conditions de travail, l'équilibre de la vie professionnelle et de la vie privée, la pénibilité des missions assignées aux salariés, etc. **La QVT s'intéresse à tout ce qui entre en ligne de compte pour l'épanouissement des salariés en entreprise.**

QUALITE DE VIE AU TRAVAIL





Objectifs :

proposer à l'ensemble du personnel de l'APHM Site Timone un lieu de ressourcement dans le cadre de la mise en œuvre d'une démarche de mieux être au travail /prévention RPS et d'amélioration de la qualité de vie au travail

- Contexte sanitaire
- Charges émotionnelle et physique dans les services de soins et autres
- Evènements de la vie
- L'agent peut être lui-même patient
- Maintien et retour à l'emploi



ORGANISATION

- Volontariat, Bénévolat et gratuité (sauf soins esthétiques)
- Local dédié : 5^{ème} étage TA mise à disposition par la direction des soins
- Gestion de l'Agenda : RDV Par mail auprès de la responsable de la QVT



ACTIVITES PROPOSEES





Ostéopathie par le collège d'ostéo

- 2 fois par semaine dans le local dédié BULLE ZEN
- au sein même des urgences adultes et au SAMU pour le personnel de jour et de nuit
- Dans le cadre cohésion et création de liens au sein d'une équipe
- Directement au collège d'ostéopathie de Provence sur présentation badge ap-hm



Au sein de la bulle zen 5eme étage

- ❑ RESC : bénévolat de nos professionnels (en fonction de leur planning du mois)
- ❑ Méditation pleine conscience , bénévolat d'un personnel affecté au CLIPP
- ❑ Soins esthétiques/ Massage bien être : élèves BTS de dernière année Lycée Professionnel



Partenariat avec la mutuelle MNH dans le cadre des journées intitulées « aux petits soins »


- Massages : jour/nuit – services ciblés enfants
- Relax lumineothérapie : au niveau d'une salle des amphis
- Forum annuel : journée bien-être au travail



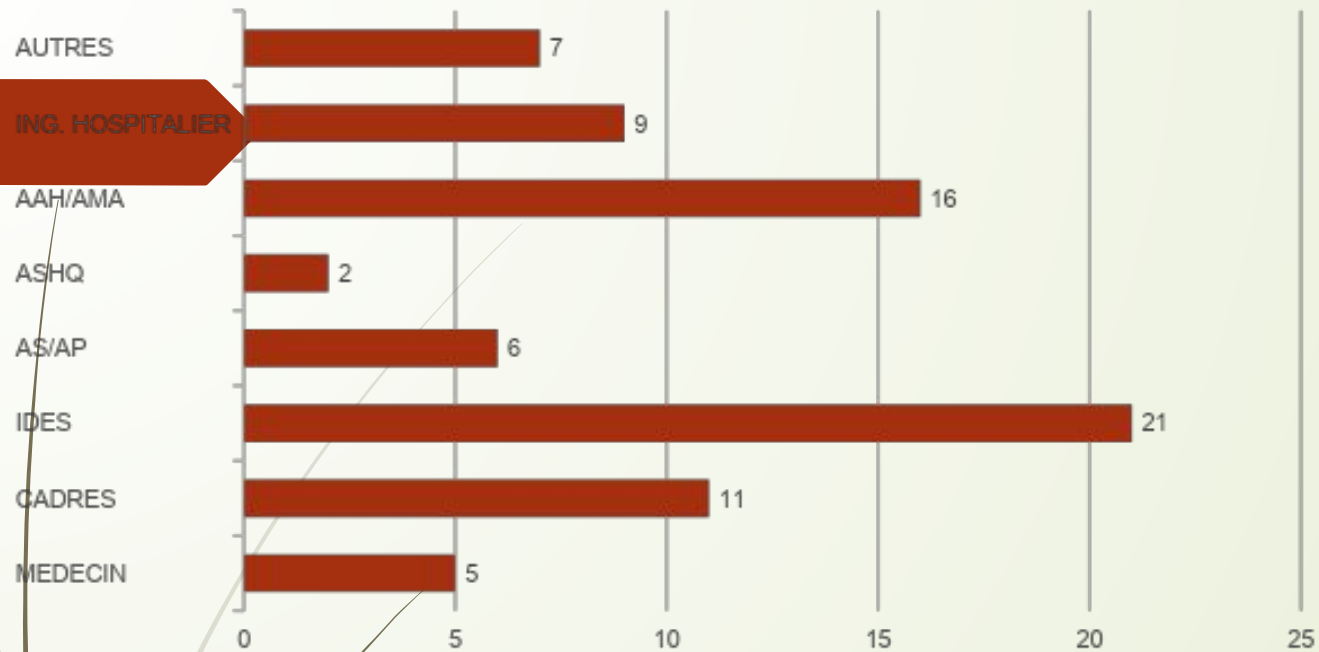
Retour expérience bulle ZEN



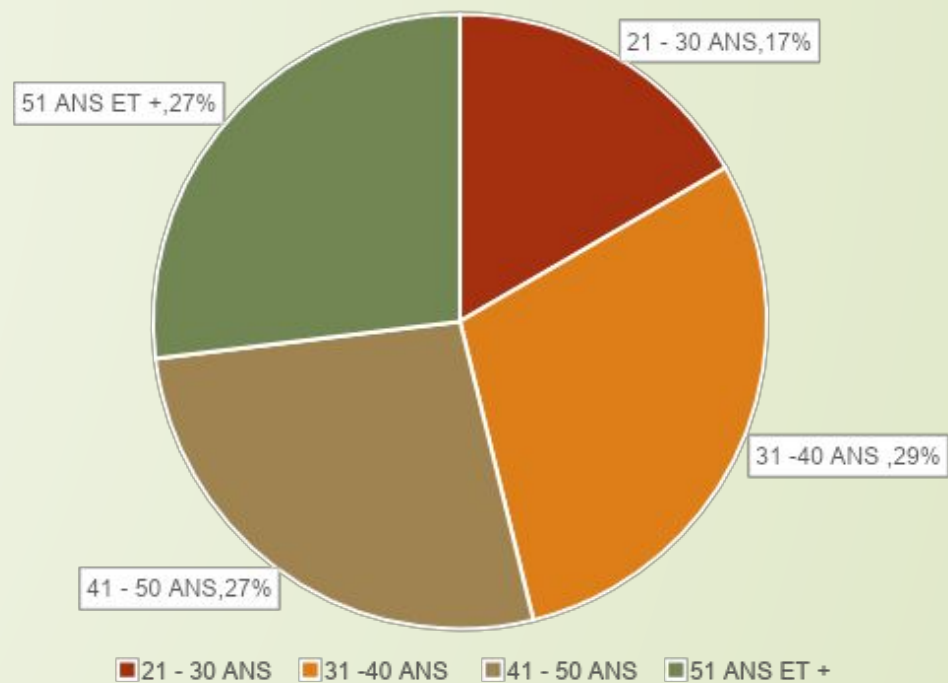
RETOUR EVALUATION

- ENVOI QUESTIONNAIRE GOOGLE FORM
 - 78 REPOSES EN 1 MOIS
 - CES REPOSES NE CONCERNENT QUE LA BULLE ZEN
- 

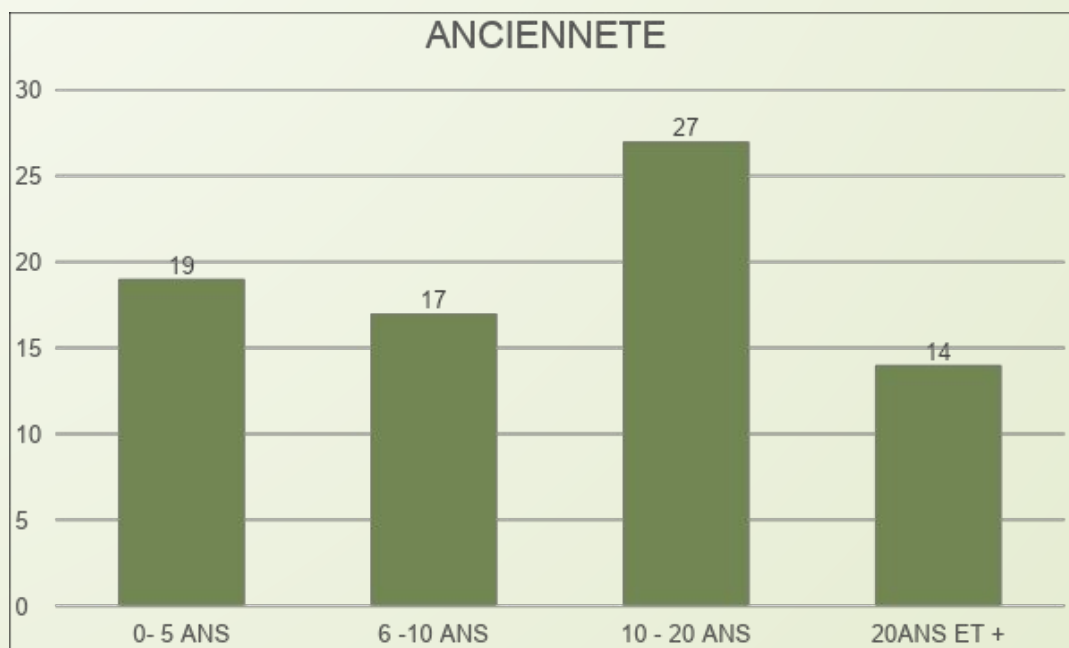
GRADES



AGE



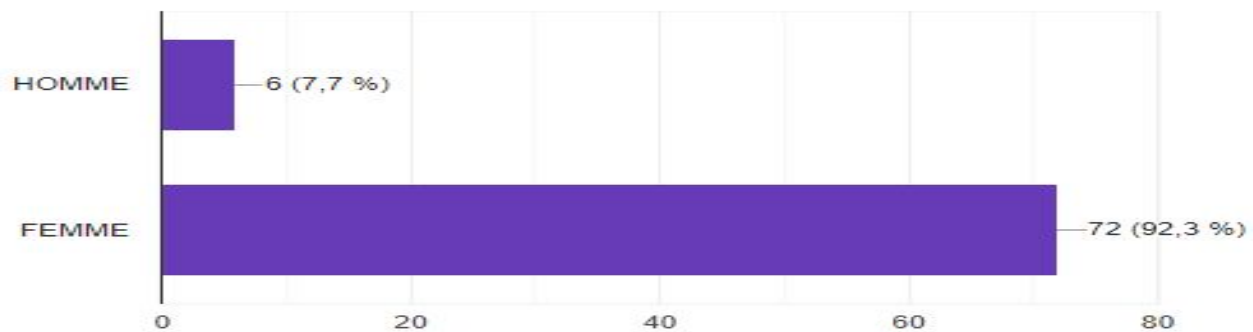
ANCIENNETE



GENRE:

78 réponses

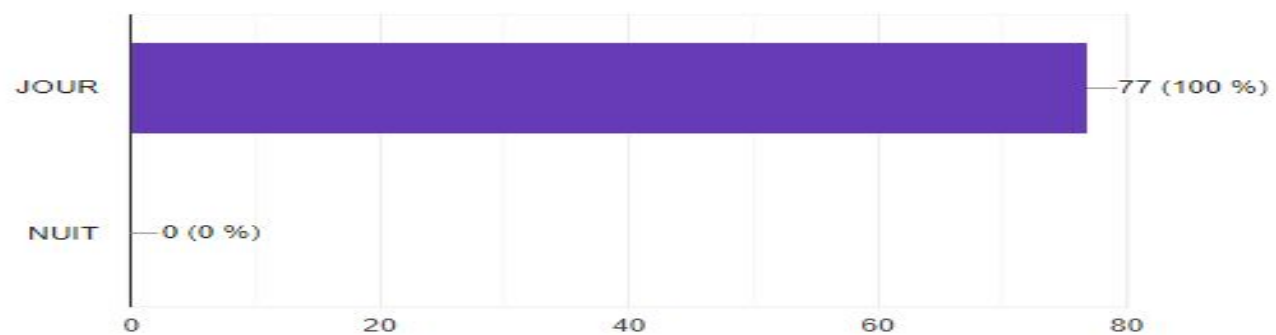
 Copier



HORAIRE DE VACATION:

77 réponses

 Copier



RYTHME DE TRAVAIL

78 réponses

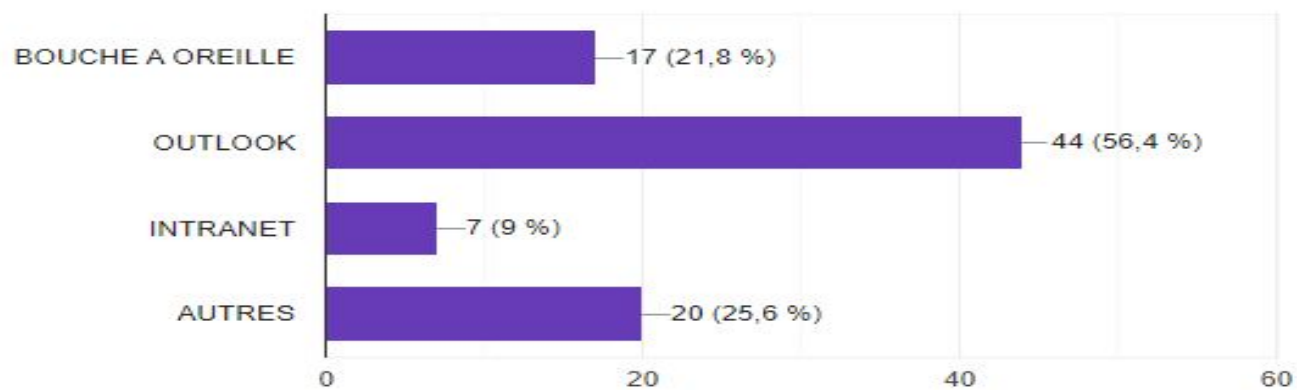
 Copier



COMMENT AVEZ-VOUS ETE INFORME DE L'ACTIVITE DE LA BULLE ZEN?

 Copier

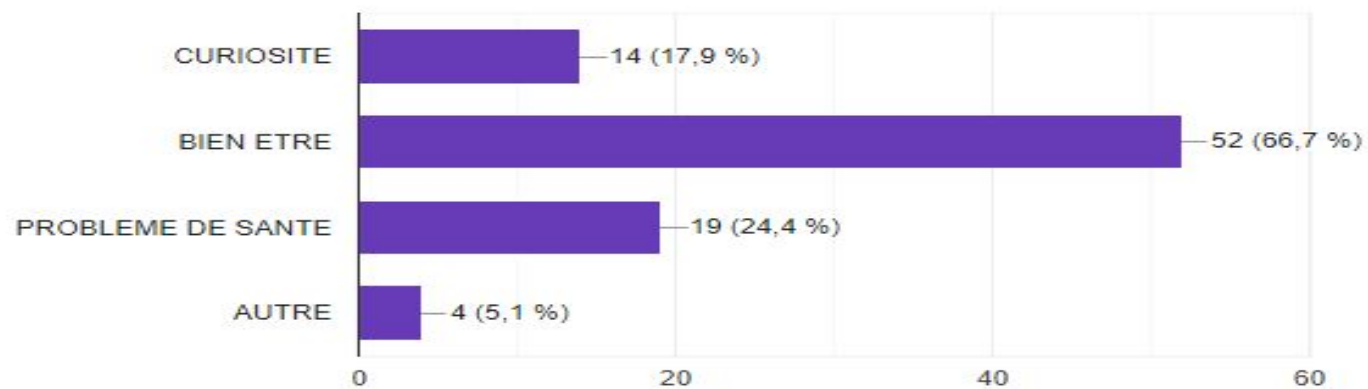
78 réponses



POURQUOI ETES-VOUS VENU(E) A LA BULLE ZEN?

 Copier

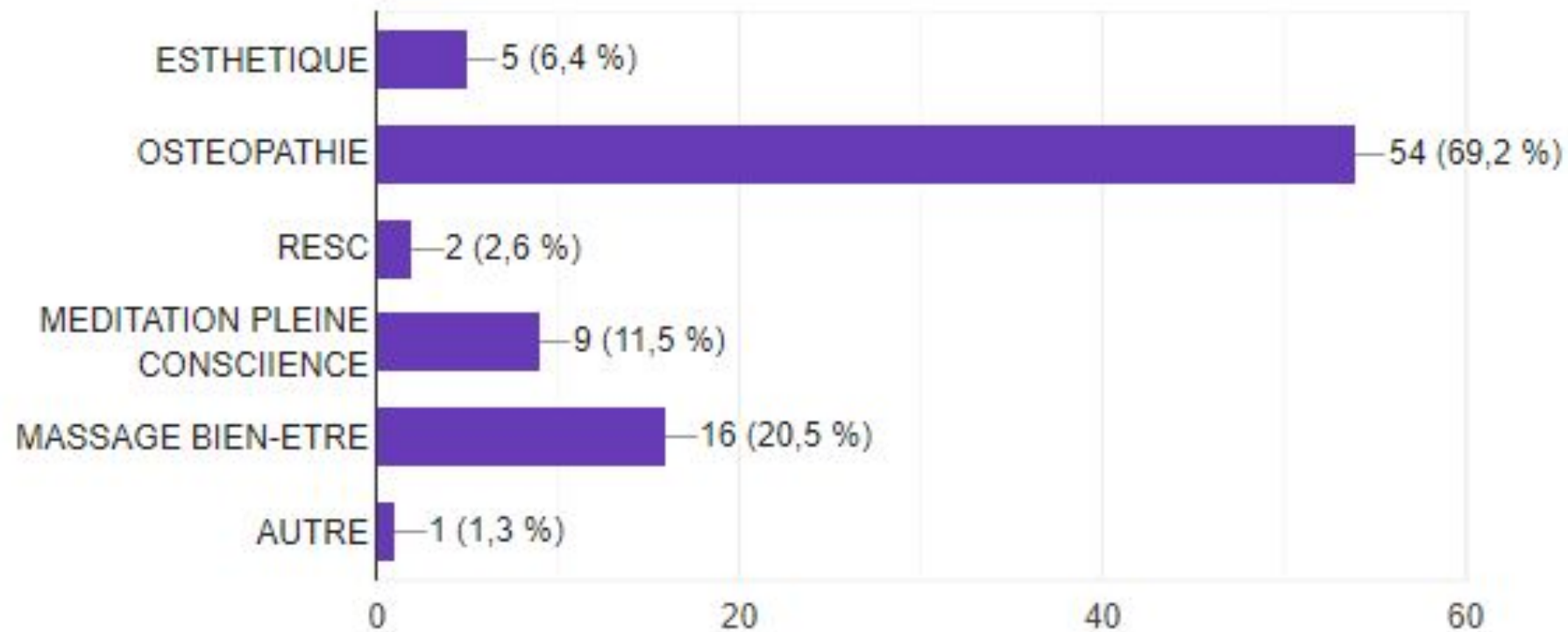
78 réponses



QUEL SOIN AVEZ-VOUS EFFECTUE?

 Copier

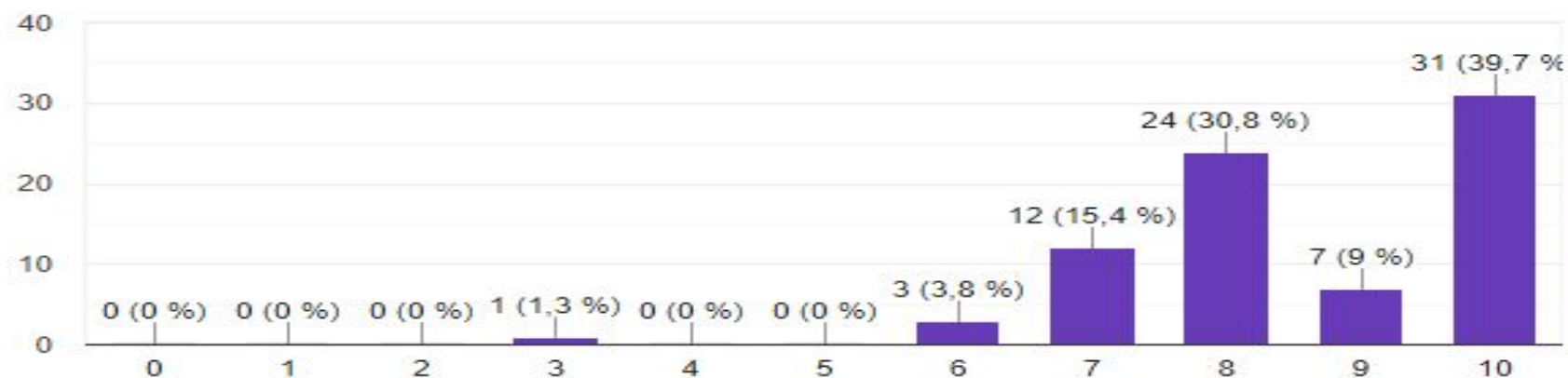
78 réponses



QUEL A ETE L'APPORT BIEN ETRE MORAL DE CETTE SEANCE SUR UNE ECHELLE DE 0 A 10 ?

 Copier

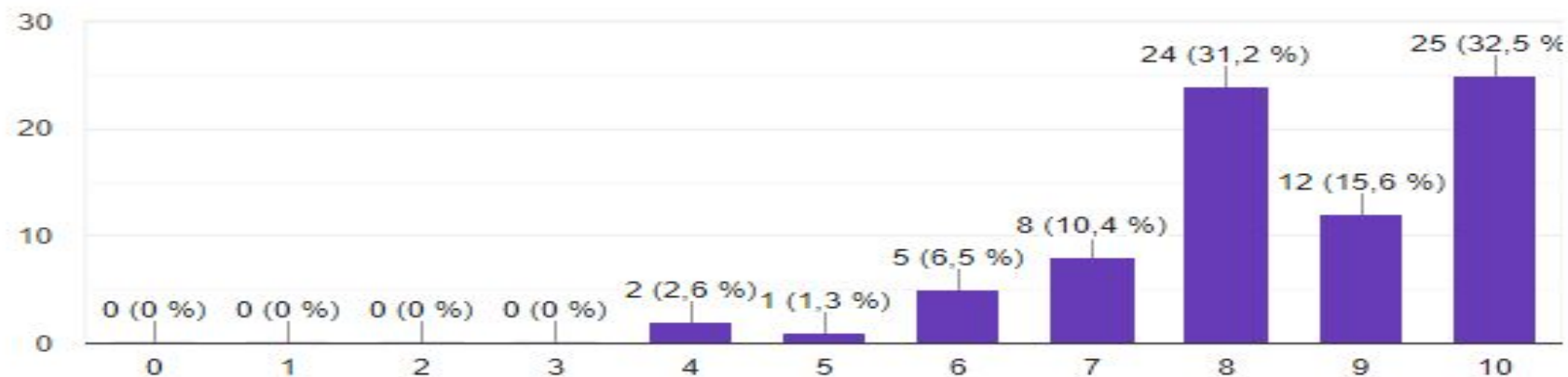
78 réponses



QUEL A ETE L'APPORT BIEN-ETRE PHYSIQUE DE CETTE SEANCE SUR UNE ECHELLE DE 0 A 10 ?

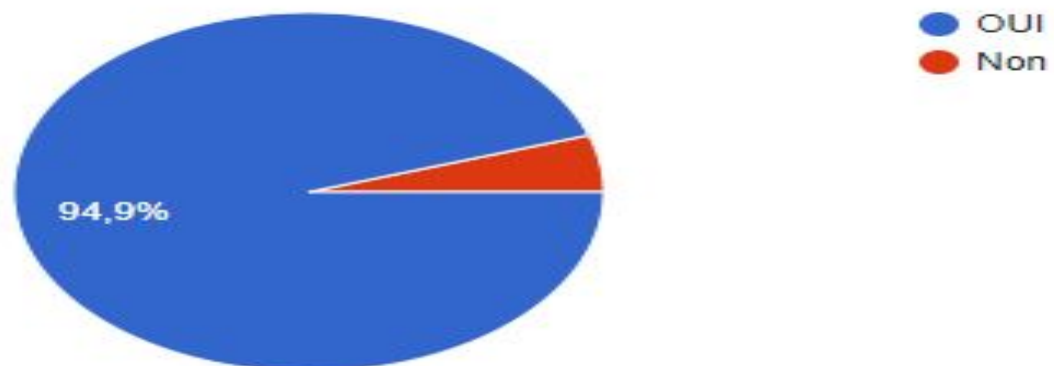
 Copier

77 réponses



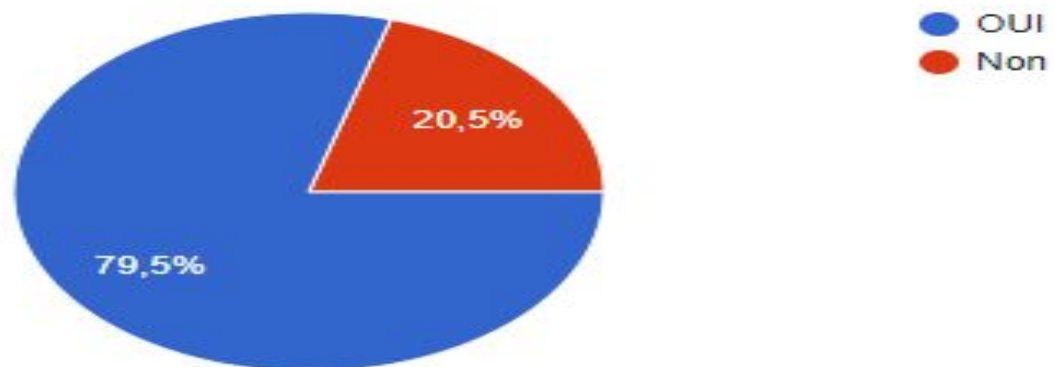
PENSEZ-VOUS QUE CELA A EU DES EFFETS POSITIFS SUR VOTRE MIEUX ETRE AU TRAVAIL ?

78 réponses



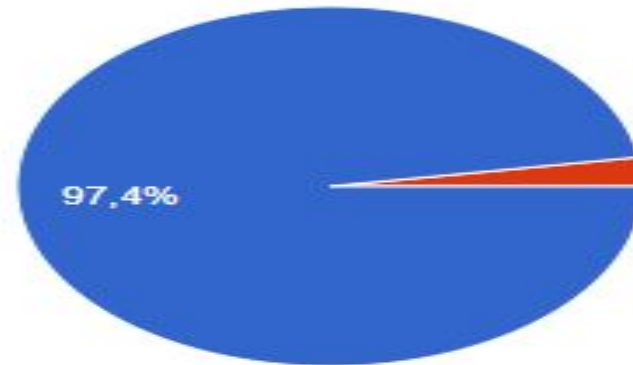
PENSEZ-VOUS QUE CELA A EU DES EFFETS POSITIFS SUR LA QUALITE DE VOTRE TRAVAIL ?

78 réponses



PENSEZ-VOUS REVENIR A LA BULLE ZEN?

77 réponses



● OUI
● Non

LA CONSEILLERIEZ-VOUS A UN COLLEGUE?

78 réponses



● OUI
● Non



□ Témoignages :

« J'ai été ravie de pouvoir profiter de vos soins qui m'ont permis l'espace d'un petit moment de bien me détendre sur mon lieu de travail. L'organisation est parfaite, il n'y a pas de temps d'attente. Je trouve que c'est très bénéfique car bien détendu on travaille plus sereinement et efficacement. Encore merci et j'espère pouvoir bénéficier à nouveau de vos soins ».

« J'ai beaucoup apprécié ce moment de détente qui m'a permis de faire le plein d'énergie pour continuer mon travail. C'est vraiment une bonne idée et j'espère que cela vas continuer et se développer. Merci encore »,

« Je suis en congé mais je ne manquerai pas l'occasion de vous féliciter pour vos soins. Le massage était parfait, d'une grande qualité technique et je souhaite pouvoir le renouveler. Je l'ai conseillé à d'autres collègues de travail »,



CONCLUSION

- Satisfaction générale : apport mieux être : nécessaire mais pas suffisant
- Forte demande et succès
- Soins essentiellement prodigués: séances d'ostéopathie
- ASHQ faiblement représentées : info majoritairement par out look
- Pas de Personnel de nuit recensé