

# Pathologie professionnelle : Point de vue du Chirurgien de la Main

R. LEGRE

Service de Chirurgie de la Main,  
Chirurgie Plastique et Réparatrice des  
Membres

Hôpital de la Conception

Marseille

# Pathologie nerveuse

- Canal carpien ++
  - Un des actes chirurgicaux le plus pratiqué
  - Diagnostic abusif?

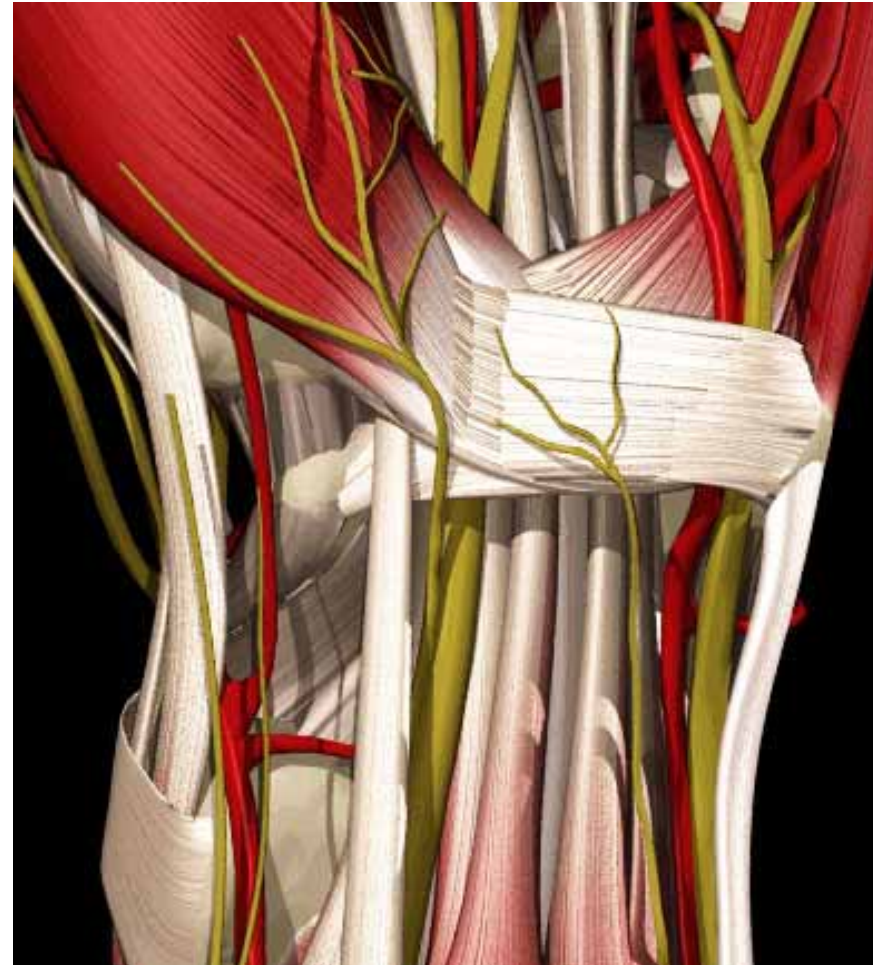
# Canal Carpien

- Compression Nerf Médian
  - Canal Carpien
    - Ligt annulaire ant carpe
    - 1ère rangée du carpe
  - Contenu
    - 9 fléchisseurs
    - N. Médian



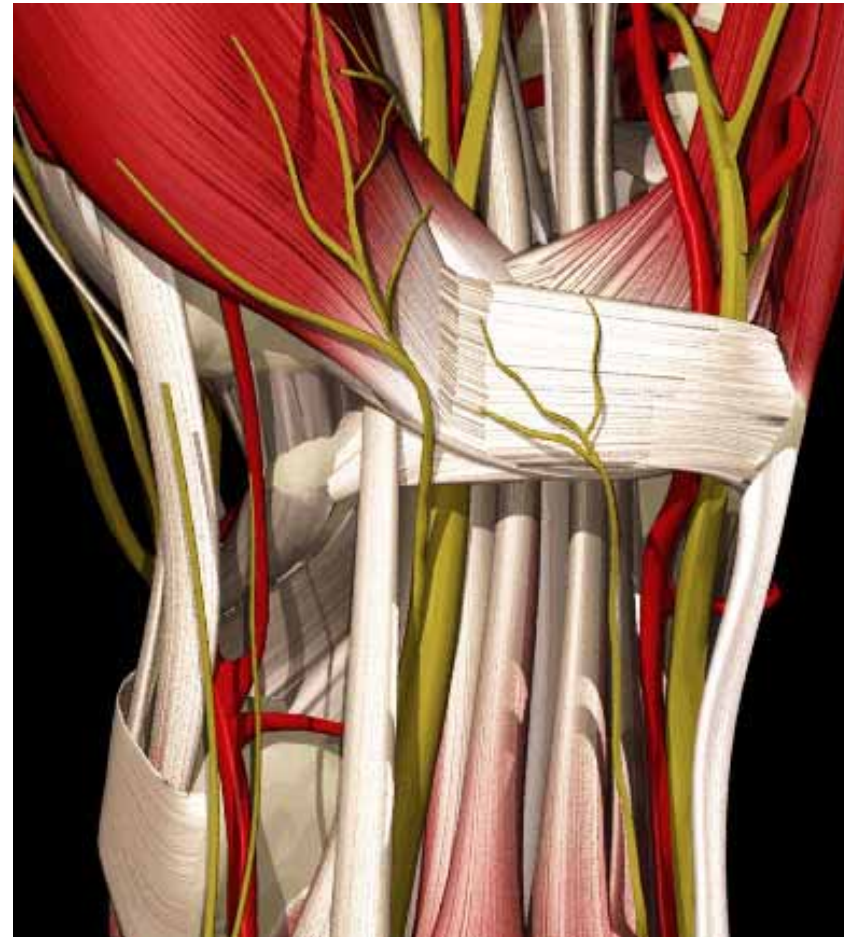
# Canal Carpien

- Idiopathique
  - Femme
  - Période ménopause



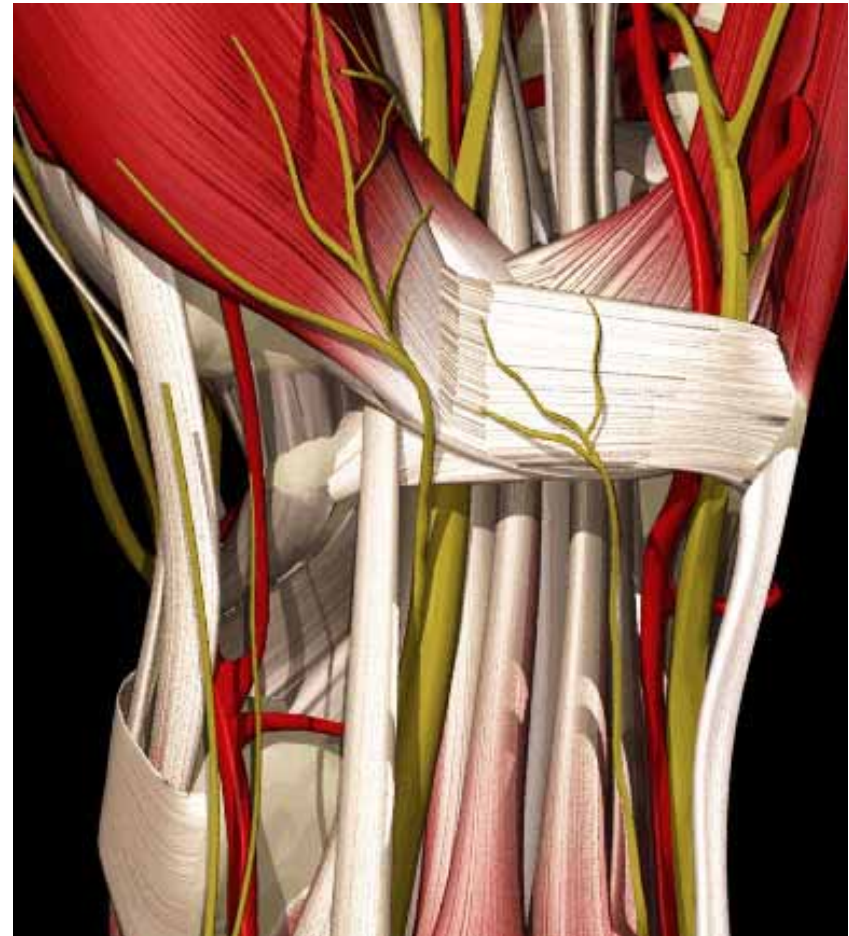
# Canal Carpien

- Endocrinien
  - Femme
  - Grossesse
  - Règles
  - Ménopause



# Canal Carpien

- Métabolique
  - Amylose
  - PR
  - Diabète (neuropathie ?)



# Canal Carpien

- Post traumatique
  - Luxation Carpe
  - Fracture du poignet



# Canal Carpien

- Effort
  - Synovite des fléchisseurs par hyperutilisation
  - Symptomatologie brutale



# Canal Carpien : diagnostic

- Clinique +++
  - Atteinte 3 1ers Doigts
  - Réveil la nuit
  - Paresthésie matinale puis continue,
  - perte de sensibilité, amyotrophie thénarien



# Canal Carpien : Diagnostic

Clinique +++

- Test de provocation
  - Compression
  - Phalen
  - Tinel



# Canal Carpien : diagnostic

## EMG

- Référence Médical opposable
- ↓ VCN Sens (N1 : 50m/s)
- ↑TLD
- Dénervation court abducteur

# Canal Carpien : Diagnostic

## EMG

- Importance atteinte
- Diagnostic différentiel  
:Neuropathie

# Canal Carpien : Diagnostic

## Test infiltration

Infiltration cortisone dans le CC et pas dans  
le Nerf

traite synovite

Peu douloureuse

Durée Efficacité ?

Echec infiltration : CI intervention

# Canal Carpien : Diagnostic

- Imagerie
  - Indication limitée
    - Rx : séquelles trauma



# Canal Carpien : Diagnostic

- Imagerie
  - Indication limitée
    - Rx : séquelles trauma
    - IRM : Pathologie nerveuse



# Canal Carpien : Diagnostic

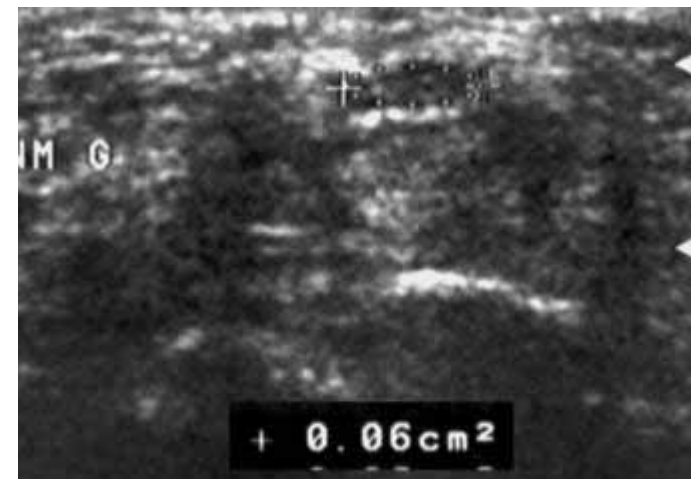
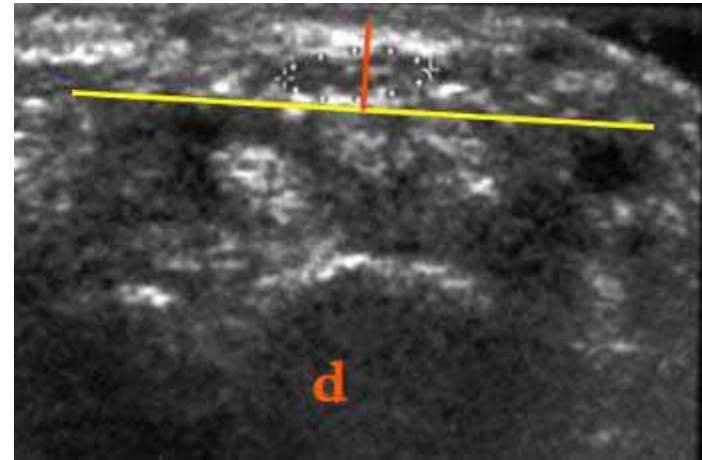
- Imagerie
  - Indication limitée
    - Rx : séquelles trauma
    - IRM : Pathologie nerveuse
    - Echographie : ?





# Canal Carpien : Diagnostic

- Imagerie
  - Indication limitée
    - Rx : séquelles trauma
    - IRM : Pathologie nerveuse
    - Echographie
      - Déformation nerf
      - Diamètre nerf

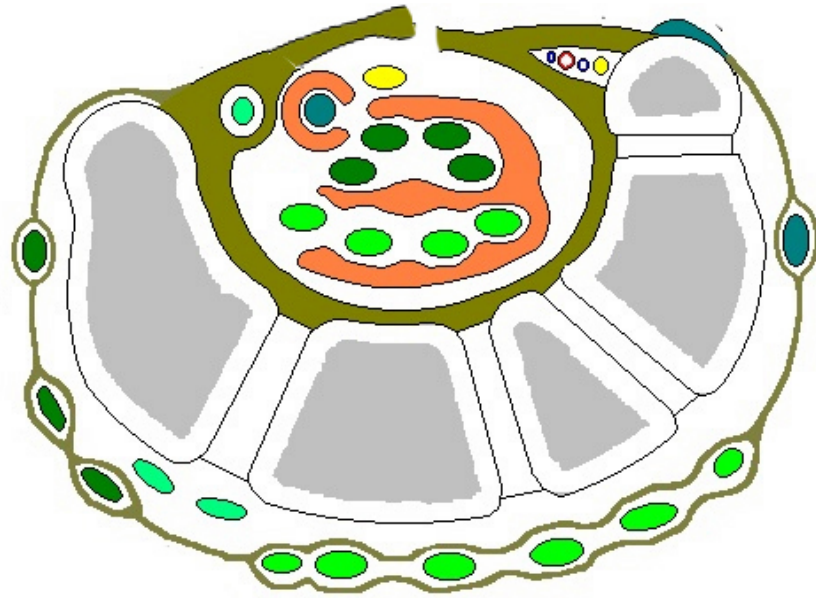


# Canal Carpien : Traitement

- Médical
  - Attelle de repos
  - Infiltration : Pas plus de deux, Contre indications

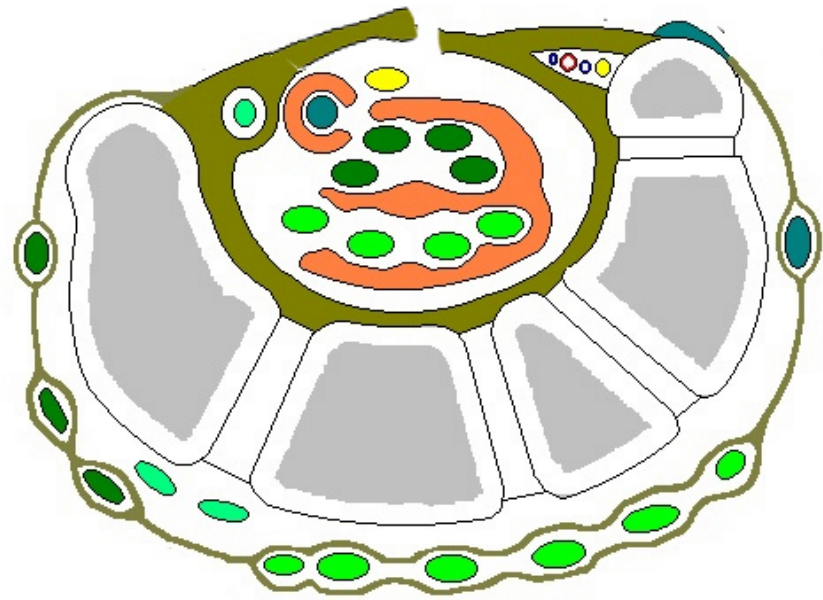
# Canal Carpien : Traitement

- Médical
- Chirurgical : section ligt annulaire antérieur du carpe



# Canal Carpien : Traitement

- Médical
- Chirurgical : section ligt annulaire antérieur du carpe
  - Décompression simple
    - Voie ouverte
    - Endoscopie
  - Synovectomie



# Canal Carpien : Traitement

- Décompression simple
  - Voie ouverte
    - AL



# Canal Carpien : Traitement

- Décompression simple
  - Voie ouverte
    - AL
    - Mini open



# Canal Carpien : Traitement

- Décompression simple
  - Voie ouverte
    - AL
    - Mini open
    - Mobilisation immédiate



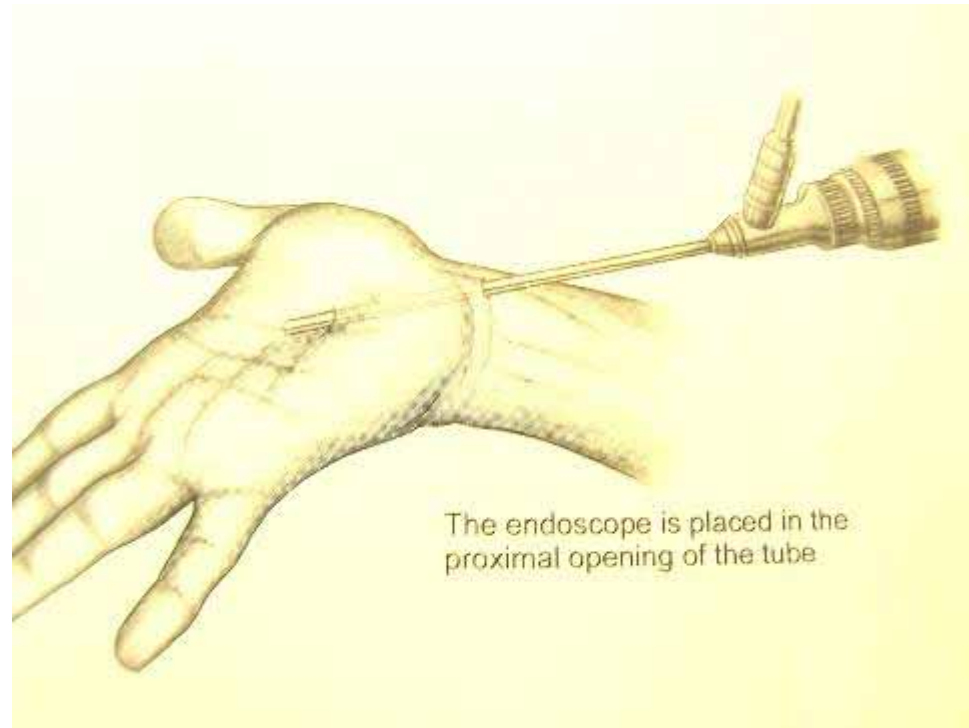
# Canal Carpien : Traitement

- Endoscopie
  - AL, BP
  - Matériel spécifique



# Canal Carpien : Traitement

- Endoscopie
  - AL, BP
  - Double abord :  
Chow



# Canal Carpien : Traitement

- Endoscopie
  - AL, BP
  - Double abord : Chow
  - Simple abord Agee



# Canal Carpien : Traitement

- Endoscopie
  - AL, BP
  - Double abord : Chow
  - Simple abord Agee



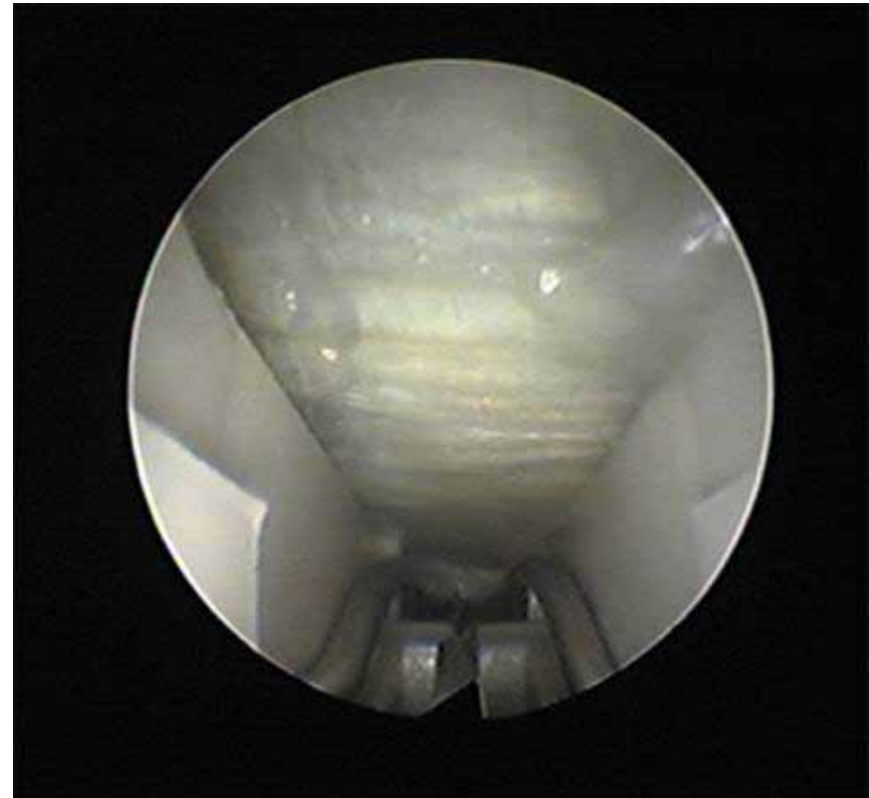
# Canal Carpien : Traitement

- Endoscopie
  - AL, BP
  - Double abord : Chow
  - Simple abord Agee



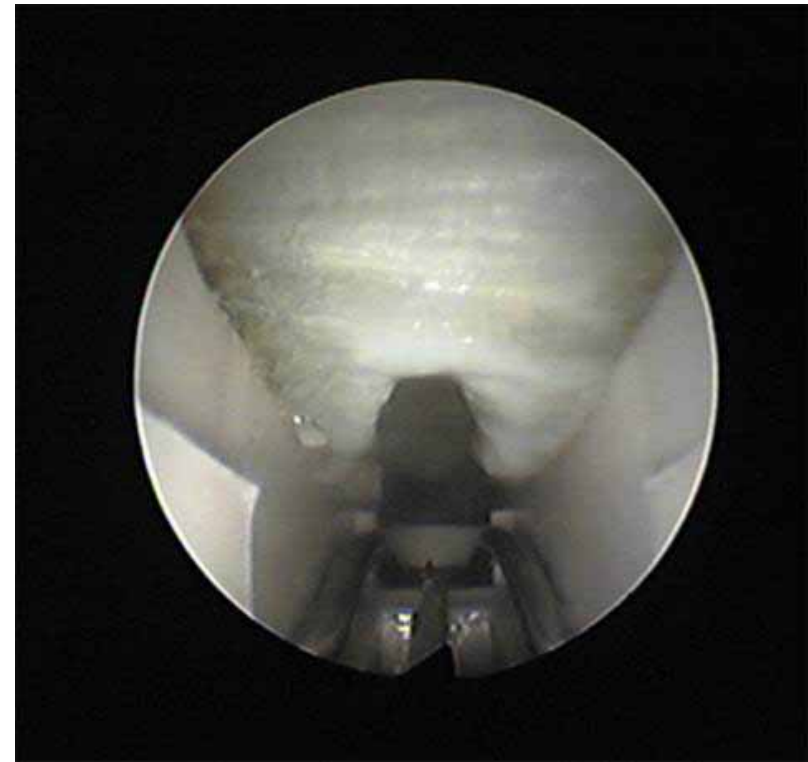
# Canal Carpien : Traitement

- Endoscopie
  - AL, BP
  - Double abord : Chow
  - Simple abord Agee



# Canal Carpien : Traitement

- Endoscopie
  - AL, BP
  - Double abord : Chow
  - Simple abord Agee



# Canal Carpien : Traitement

- Endoscopie
  - Suites opératoires + simples



# Canal Carpien : Traitement

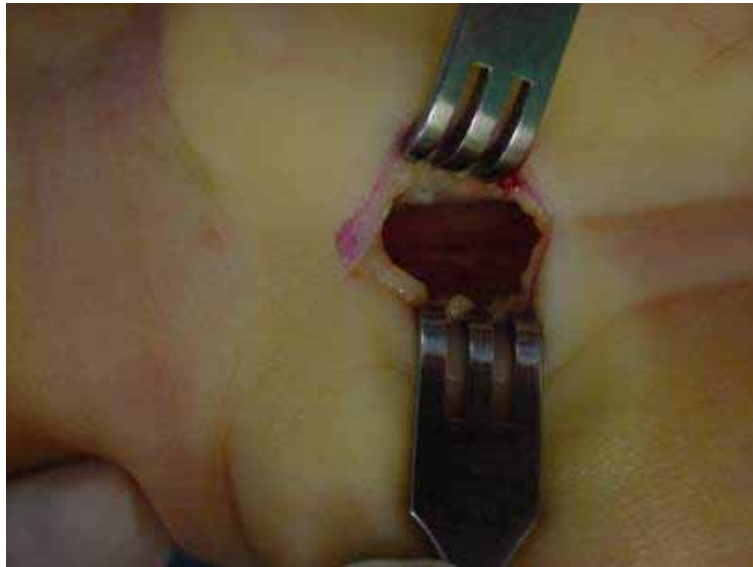
- Endoscopie
  - Suites opératoires + simples ?
    - Littérature non démonstrative





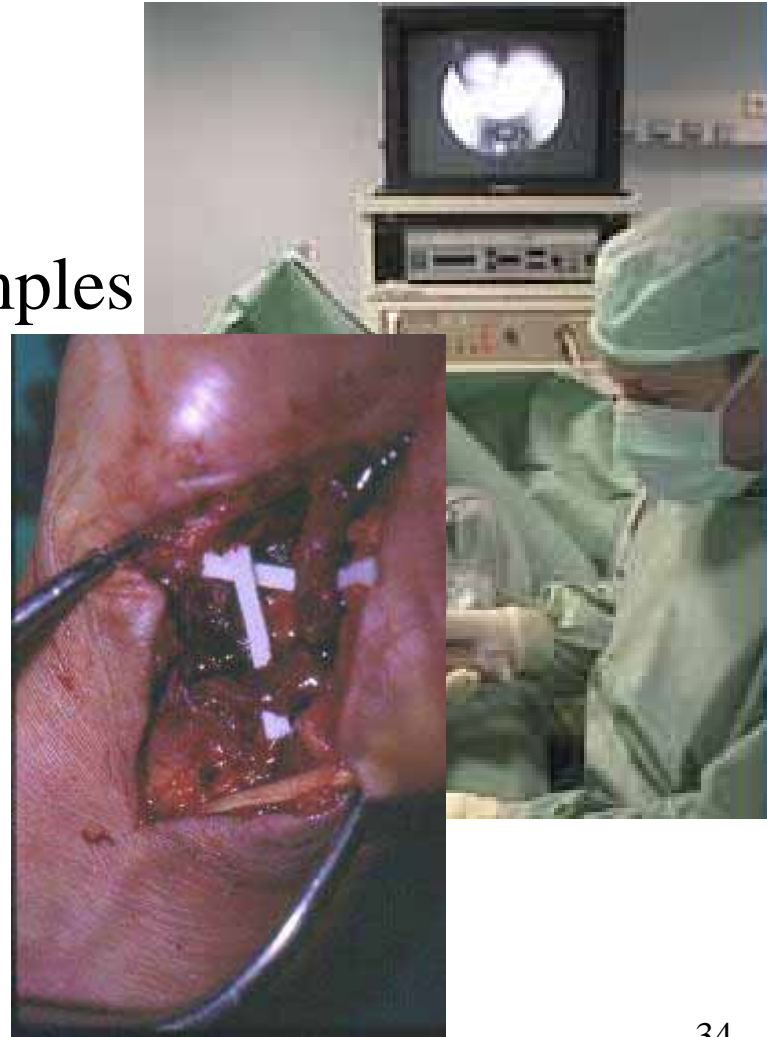
# Canal Carpien : Traitement

- Endoscopie
  - Suites opératoires + simples
  - Non visualisation nerf



# Canal Carpien : Traitement

- Endoscopie
  - Suites opératoires + simples
  - Non visualisation nerf
  - Risque nerveux ?



# TRT Chir Canal carpien idiopathique

- Suites habituelles
- Disparition paresthésies
- Arrêt travail 15 J
- Perte de poigne : 3- 4 mois
- Dlrs. talon de la main 3-4 mois

# Canal carpien et synovectomie

- Indications : Maladies métaboliques
- BP ou AG
- Suites Longues



# Canal carpien : prise en charge

- Repos, infiltration test, EMG+
  - Idiopathique
  - Effort
  - Grossesse
  - F.atypique++ (Symptomatologie, terrain)

# Canal carpien : prise en charge

- Repos, infiltration test, EMG+
- Chirurgie : Mini Open - Endoscopie  
Récidive après infiltration (? EMG - )  
Formes cliniques sévères

# Canal carpien : prise en charge

- Repos, infiltration test, EMG+
- Chirurgie : Mini Open - Endoscopie
- Reprises Chirurgicales : CI endo, Mini open
- Synovite, métabolique : synovectomie

# Complications TRT Chir Canal carpien

- Immédiates
  - Algodystrophie
  - Lésion nerveuse
- Secondaires
  - Douleurs résiduelles
  - Récidives



# Complications TRT Chir Canal carpien

- Algodystrophie

# Complications TRT Chir Canal carpien

- Algodystrophie : Mythe ou réalité ?
  - Facteurs déclenchants :
    - Terrain ????
    - Epine irritative : gestion douleur ++
  - Fréquence : < 1%

# Complications TRT

## Chir Canal carpien

- Algodystrophie
  - Diagnostic ? : suspicion
  - Clinique ++
    - Douleur
    - Oédème
    - Raideur



# Complications TRT Chir Canal carpien

- Algodystrophie
  - 3 Phases
    - Chaude
    - Froide
    - Séquellaires
  - Evolution lente, longue



# Complications TRT Chir Canal carpien

- Algodystrophie
  - Paraclinique
    - Rx : Déminéralisation
    - Algo ou immobilisation ?
    - Tardif



# Complications TRT Chir Canal carpien

- Algodystrophie
  - Paraclinique
    - Scintigraphie
    - Gold standard ?



# Complications TRT Chir Canal carpien

- Algodystrophie
  - Traitement
    - TRT Médical ????
      - Gestion douleur++
      - Calcitonine : AMM supprimé
      - Biphosphonates
    - Rééducation
      - pas de CI
      - adaptée

# Complications TRT Chir Canal carpien

- Algodystrophie
  - Risque récurrence ???

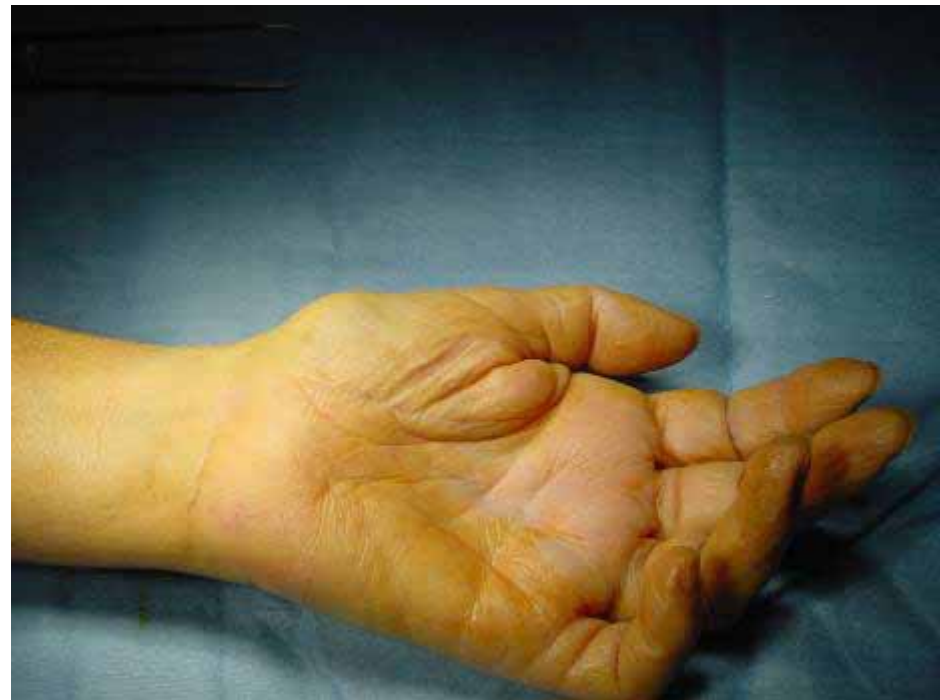


# Complications TRT Chir Canal carpien

Lésion nerveuse

Anesthésie

Paralyisie



# Complications TRT Chir Canal carpien

Lésion nerveuse

Anesthésie

Paralysie

Signe Tinel



# Complications TRT Chir Canal carpien

Lésion nerveuse

Anesthésie

Paralysie

Signe Tinel

EMG comparatif

Aggravation



# Complications TRT

## Chir Canal carpien

Lésion nerveuse

Anesthésie

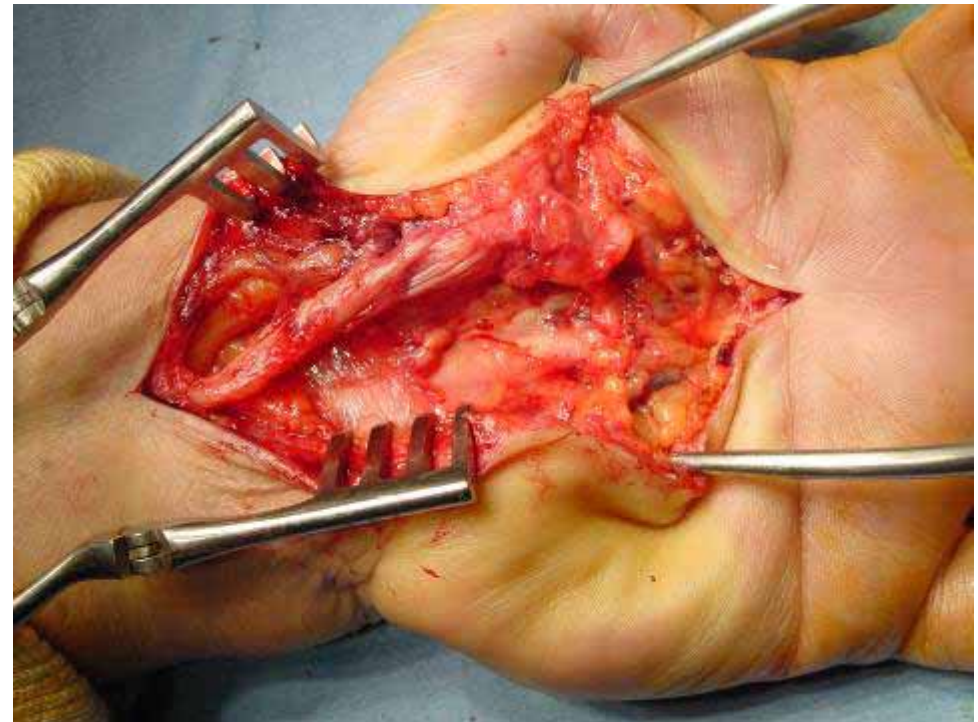
Paralyisie

Signe Tinel

EMG comparatif

Aggravation

Reprise chirurgicale



# Complications TRT Chir Canal carpien

Doigts à ressaut  
blocage en flexion  
claquement à l'extension



# Complications TRT Chir Canal carpien

Doigts à ressaut

Pas exceptionnelle

Pathologie synoviale

Section poulie

de réflexion



# Complications TRT Chir Canal carpien

Doigts à ressaut

Pas exceptionnelle

A rechercher en préop

Infiltration



# Complications TRT Chir Canal carpien

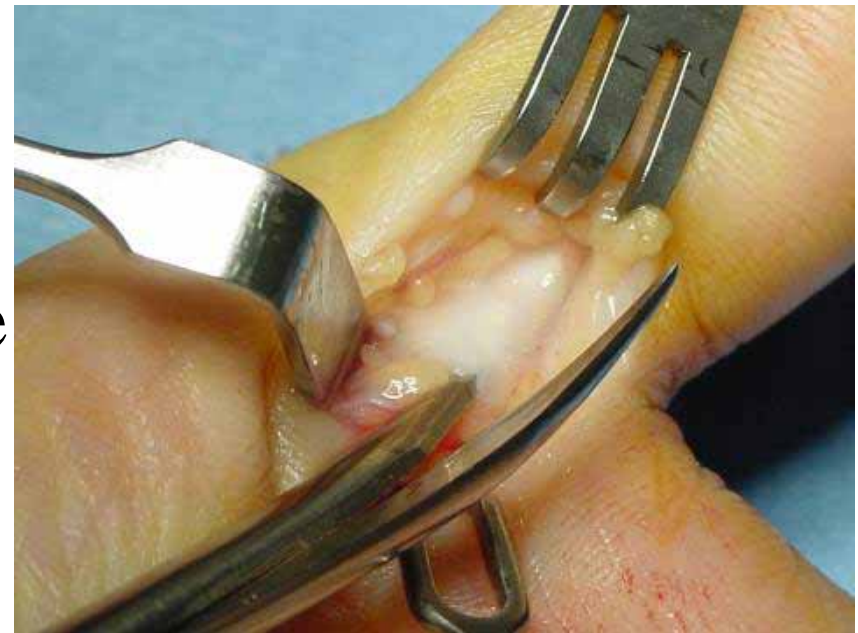
Doigts à ressaut

Chirurgie si échec

AL

ouverture poulie

mobilisation immédiate





# Complications TRT Chir Canal carpien

Douleur résiduelle

Indication initiale ?

diagnostic excessif

# Complications TRT Chir Canal carpien

Douleur résiduelle

Indication initiale ?

diagnostic excessif

EMG de contrôle : valeur ?

absence de normalisation fréquente

valeur si aggravation

# Complications TRT Chir Canal carpien

Douleur résiduelle

Adhérence nerf

Sensibilité nerf compression

cicatrice hypertrophique ou chéloïde

Prise en charge difficile

infiltration, reprise (que faire?)

# Complications TRT Chir Canal carpien

## Récidive

Reprise symptomatologie après intervalle libre

Rare: pathologie métabolique ++

Intérêt EMG