



Approche psychosociale et environnementale à l'École de l'Asthme.

Journée du 19 mai 2009

Société de Médecine et de santé au travail

Aurore LAMOUREUX, Docteur ès psychologie, psychologue, Association Asthme & Allergies, Hôpital Salvator, Marseille.

Département des Maladies Respiratoires, Hôpital Sainte-Marguerite, Marseille

PRESENTATION

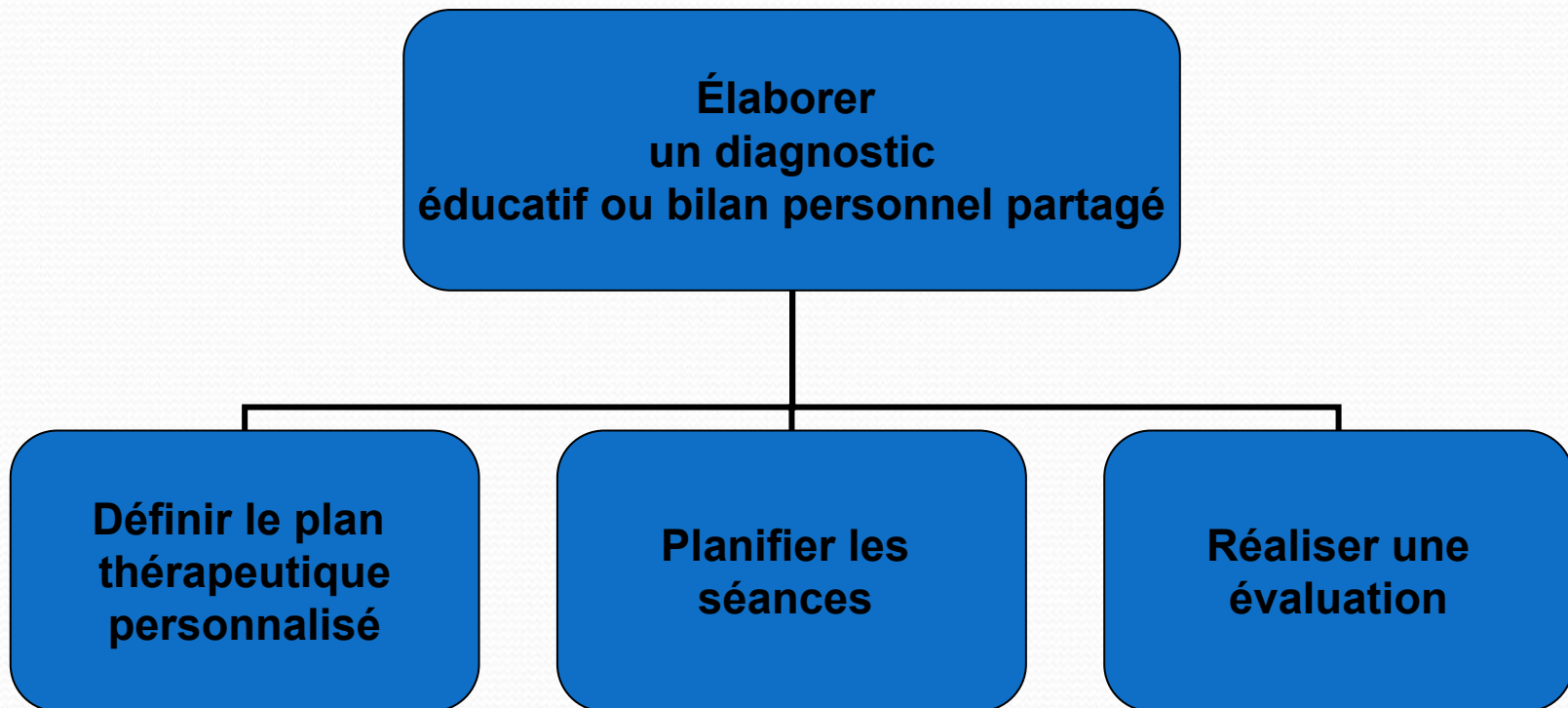
- Un centre d'éducation thérapeutique (enfants, ado & adultes).
- Une équipe pluridisciplinaire :
 - **Chrisbelle Speyer**, Conseillère Médicale en Environnement Intérieur (CMEI) (3/5 temps).
 - **Pierre Richez**, Médecin allergo-pédiatre (retraité), à la demande + ateliers.
 - **Aurore Lamouroux**, psychologue et responsable de la structure (4/5 temps).
 - Une association de patients : **3A13** (1 permanence/semaine).
 - Présidée par **Oswaldo Long**.
 - Trésorière : **Silvana Gavarri**.

L'École de l'Asthme de Marseille : une situation singulière

- Contexte de la PEC :
 - Lieu : Hôpital Salvator (pas de CS médicale, indépendant d'un service)
 - Les groupes cibles (asthme, asthme sévère, rhinite, allergie alimentaire...)
- ETP : modalités de soins qui interrogent
 - Accès aux soins (les facilitateurs ? Les freins ?)
 - Parents « acteurs » de leur santé
 - Patients à risque ? : interventions sur d'autres sites, avec d'autres partenaires... (pôle insertion, établissement thermal, mutuelles, associations de patients, pharmacies, centres médicaux, établissements scolaires...)



L'ETP : 4 étapes (HAS)



Étape 1 : diagnostic éducatif

- **Analyse de la DEMANDE**
- **Qu'est-ce qu'il a ? : Analyser le parcours de soins** : quels sont les antécédents médicaux ? Le suivi médical ? Stade et sévérité ? Complications ?
- **Qui est-il ? :**
 - Analyser les croyances sur la maladie** : qu'est-ce que le patient pense au sujet de la pathologie ? Quel sens donne t-il à sa maladie ? L'histoire de la maladie selon le patient ? Comment se perçoit-il ? Comment pense t-il être perçu par les autres ? Perception de la maladie dans l'entourage proximal et social ?
 - Analyser les comportements et prises de risque** : observance, adhésion, pratiques de santé et autogestion ?
- **Qu'est-ce qu'il sait ? : Évaluer les connaissances** : qu'est-ce qu'il sait ? (sur la maladie, les traitements, le corps, l'anatomie) **≠ croyances.**
- **Quelles sont ses motivations ? : Spécifier les attentes et les objectifs du patient quant à ces séances** : bénéfices perçus ? Congruence entre la demande et l'offre de soins ?
- **Que fait-il ? : Évaluer la situation sociale** : les conditions de vie ? Les modes de vie ? Les styles de vie ? Les conditions de logement ? La situation familiale ?

Suite au DE : le plan personnalisé

- Dimension psychologique
- La dimension médicale
- La qualité de vie
- Le soutien social
- Les styles de vie
- La situation sociale et familiale
- Les conditions d'habitat

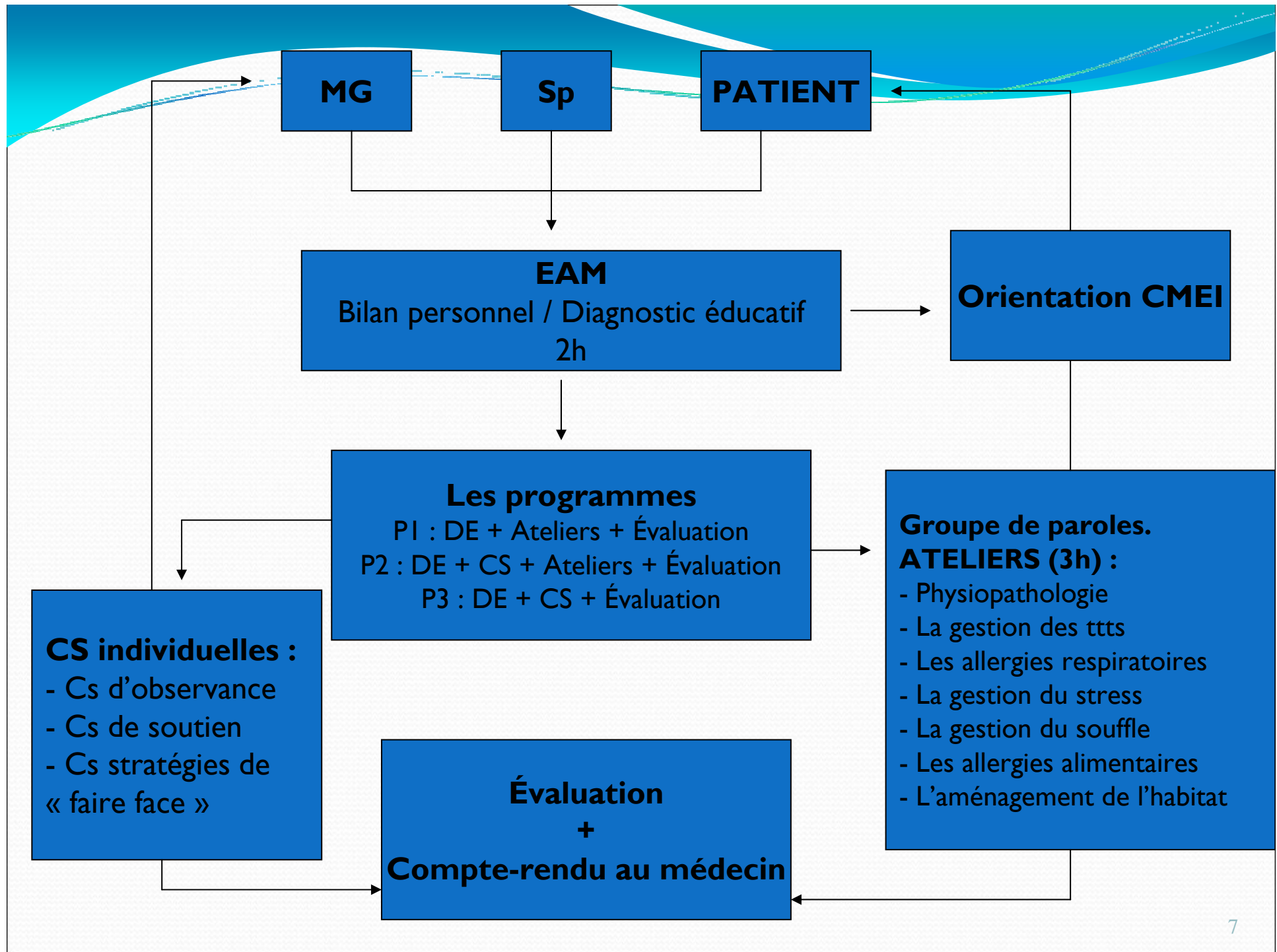
⇒ Proposer des actions ciblées :

- ⇨ Informations & conseils.
- ⇨ Soutien psychologique.
- ⇨ Programme ETP type.
- ⇨ Audit de l'environnement intérieur.
- ⇨ Orientation vers des structures sociales...

⇒ Proposer un programme individualisé : 3 modalités possibles.

⇒ Établir le contrat.

⇒ Courrier aux médecins : réseau de soins.



Intervention 1

- Aide dans le suivi du traitement :
- Question d'observance thérapeutique :
 - Facteurs freins et facilitants
 - Facteurs psychosociaux :
 - Cognitifs
 - Psychologiques
 - Comportementaux
 - Sociaux
 - Aide psychologique (les difficultés liées à la maladie) : impact psychologique et social de la maladie (image de soi, invalidité, dysfonctionnements sociaux...)
- **Prise de risque** : les contextes de prise de risque, les styles de vie et modes de vie...



Plusieurs séances :

- Aide à la routinisation
- Outils d'autogestion et de surveillance
- Remise de documents
- Implication de l'entourage
- Soutien social
- Orientation (ex : tabacologue...).

Intervention 2

- **Stratégies de « faire face »**
 - Type de stratégie utilisé et contexte :
 - Centrée sur le problème.
 - Centrée sur l'émotion.
 - Recherche de soutien.
 - Renforcer les stratégies efficaces pour le sujet.
 - Accompagner le changement si inefficaces voire délétères.
 - Sentiment d'auto-efficacité et estime de soi.



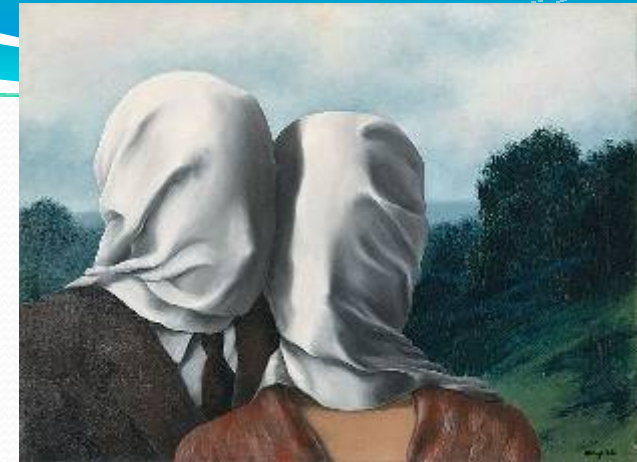
Plusieurs séances individuelles

- Renforcées par :
 - **Atelier « gestion du stress »**
 - **Atelier sur les techniques de respiration : APA**

Intervention 3

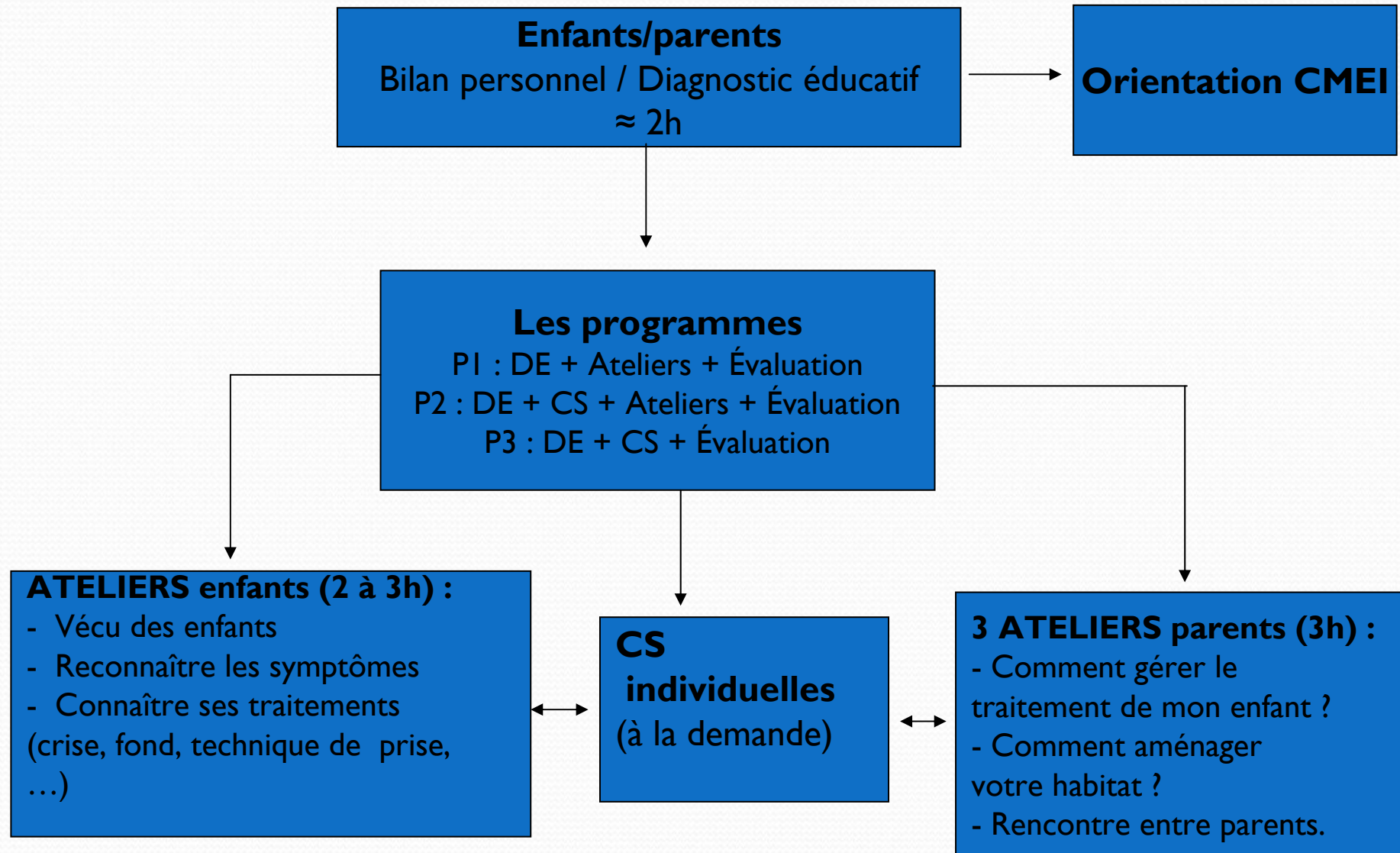
- **Consultations de soutien :**

- Evènements de vie.
- Expérience de maladie.
- Etc...



- **Plusieurs séances de soutien.**
- **Interface & relais :**
 - Travailleur social
 - Orientation vers un médecin spécialiste
 - Associations...

PEC des enfants



Nos missions

- Éducation
- Information :
 - Sensibilisation du grand public (journée mondiale de l'asthme, journée de l'allergie...).
 - Interventions (ateliers dans les écoles, les mutuelles, pharmacies...).
- Formation :
 - IFSI
 - Arard
 - FMC
 - Universités (DU de santé publique du Pr Thirion, ...)



**« Il n'y a rien que l'on puisse enseigner à un homme
qu'il ne découvre lui-même » Galilée**

École de l'Asthme Hôpital Salvator

249, Bd de Sainte-Marguerite 9ème Marseille

04.91.91.96.06

Ecole.asthme@orange.fr

Merci de votre attention