

LA CHIRURGIE BARIATRIQUE

TECHNIQUES

INDICATIONS

Pierre Campan – Laurence Nobili

Sce de Chirurgie générale et transplantation hépatique

Hôpital de La Conception - Marseille

L'obésité

- C'est mes grossesses
- J'ai de gros os
- Tout me profite, même l'eau
- C'est génétique dans la famille
- Les nerfs, ça joue aussi
- Je comprend pas
- C'est pas juste

Ou bien ...

L'obésité

- Manger trop et mal
- Pas assez d'activité physique
- Des conséquences sur la santé physique et morale

Nos objectifs

1. un objectif de santé à long terme
2. La réinsertion sociale et professionnelle
3. L'esthétique

$$\text{BMI} = \text{IMC} = P(\text{kg}) / T^2 (\text{m}^2)$$

	BMI	1,60m	1,70m
Norme	18	46 kg	52 kg
Surpoids	25	64 kg	72 kg
Ob. modérée	30	77 kg	87 kg
Ob. sévère	35	90 kg	101 kg
Ob. morbide	40	102 kg	116 kg
Super obésité	50...	128 kg	144 kg

Notre travail

- 1 Décider avec vous :
 - . Chirurgie ou pas
 - . La bonne intervention
 - . Le bon moment

- 2 Vous opérer avec un minimum de risques

- 3 Vous suivre à long terme pour
 - vous aider à perdre du poids
 - vous aider à ne pas en reprendre plus tard

Les techniques

Anneau

Bypass

Sleeve

Mini Bypass

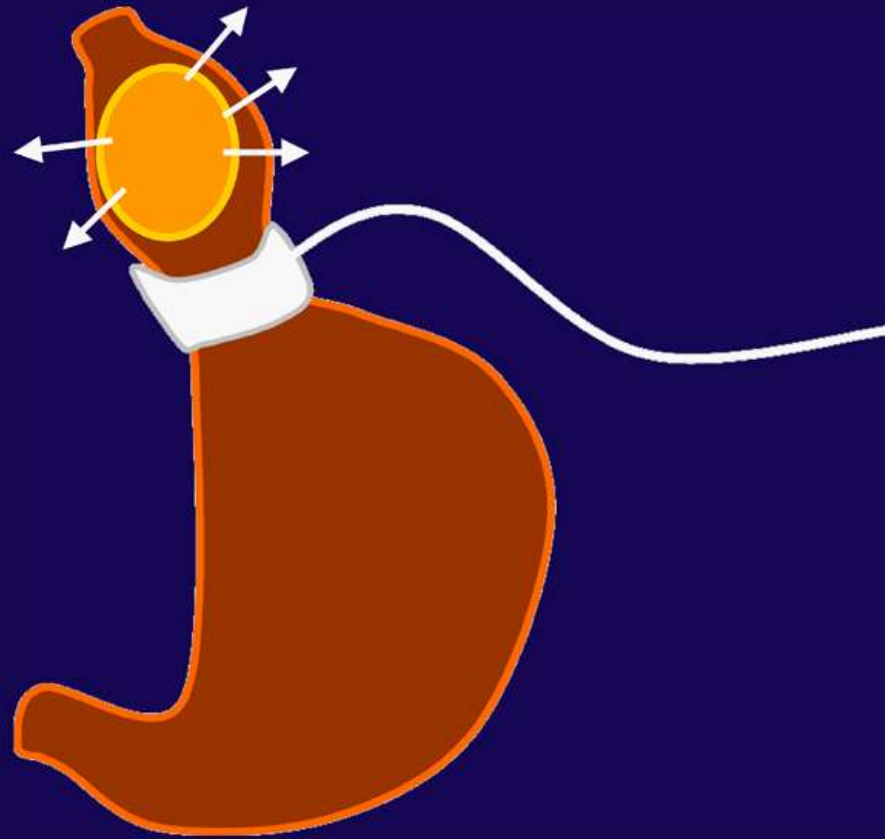
- Il y en a eu d'autres abandonnées
- Il y en a déjà d'autres
ballon, D.Switch, plicature
- Il y en aura encore d'autres

Laparoscopic Adjustable
Silicone Gastric Banding
(LASBG)



Physiologie LAGB

Physiologie
LAGB



Physiologie

Lorsque la poche gastrique est pleine :

sensation de réplétion : “c’est plein”

→ On arrête de manger

- sans vomir
- sans douleur

Le mode d'emploi

- 1 • Manger lentement et calmement
- 2 • Bien mâcher
- 3 • Ne pas boire pour faire passer
- 4 • Ne pas manger sans faim
- 5 • Ne pas manger entre les repas
- 6 • Pas de sucreries
- 7 • Augmenter son activité physique

Peut-on manger de tout ?

★ Pendant les 20 premiers jours :

Evitez viande pain et riz

★ Après :

- Aucun aliment interdit
- Pas de régime
- Mais pas n'importe quoi : Mangez sainement

Le serrage de l'anneau

- 1 • Pourquoi faire ?
- 2 • Comment ?
- 3 • Quand ?
- 4 • Le desserrage

Trois Dangers

1 • Vomissements

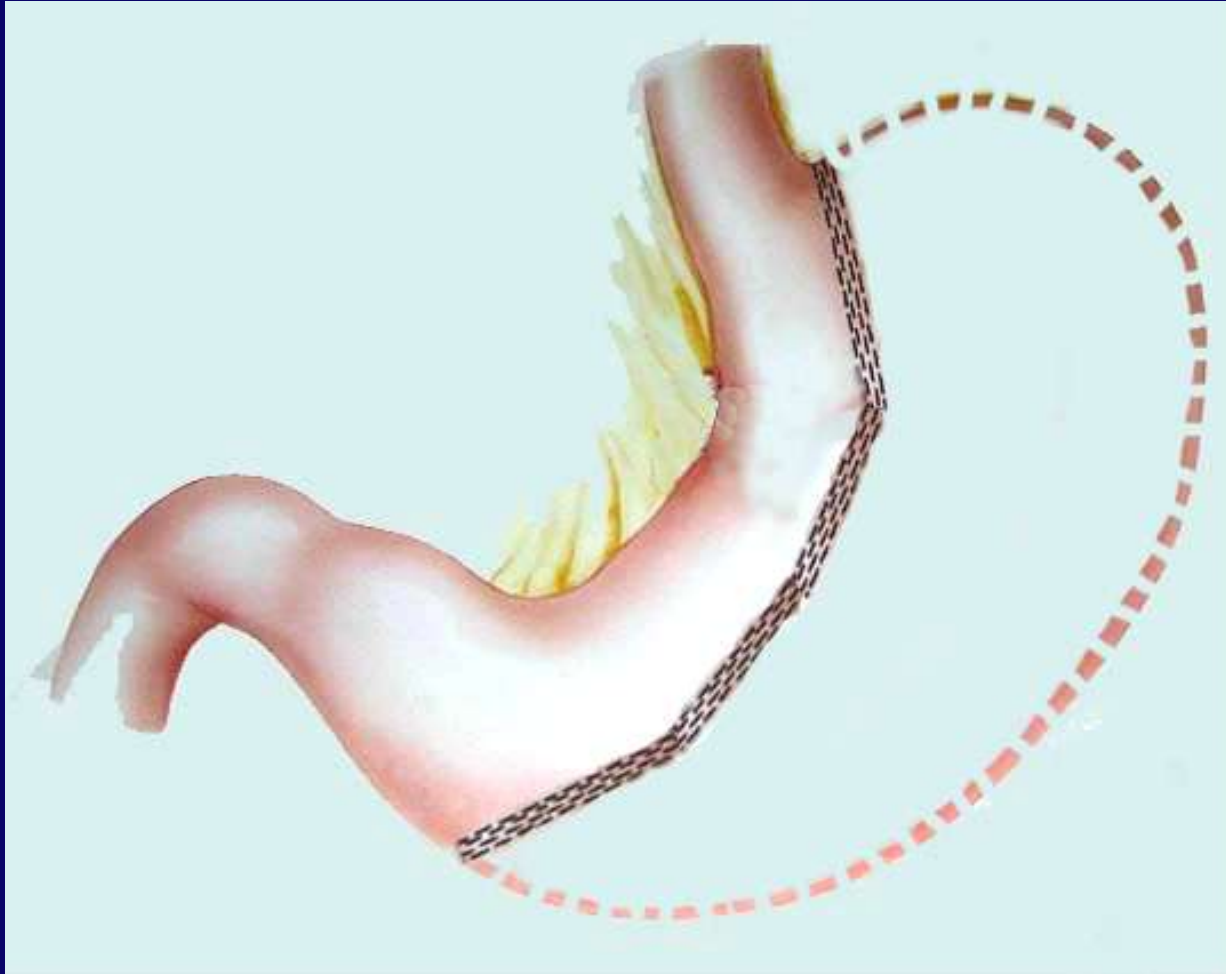
2 • Grignotage

3 • Sucreries

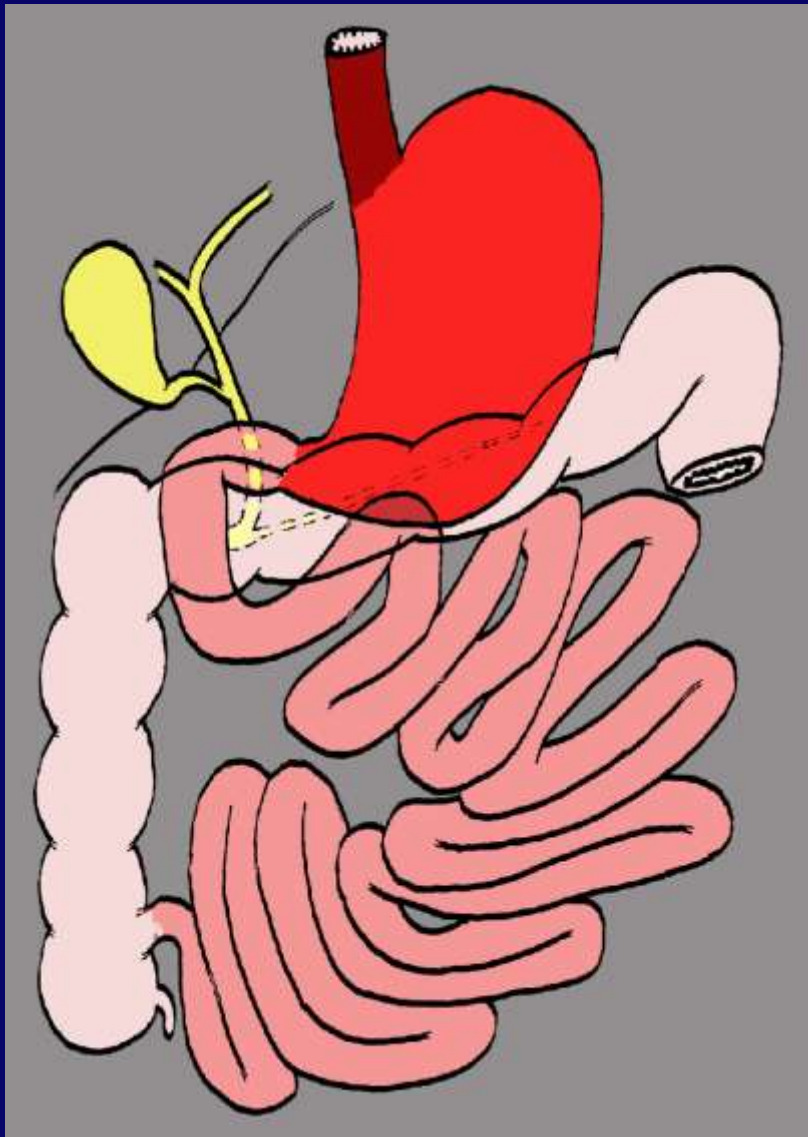
Les idées reçues

- L'anneau fait vomir
- Il faut manger mixé
- Il faut faire quand même un régime
- Les boissons gazeuses sont interdites
- Il faut fractionner les repas
- Il ne faut jamais sauter un repas
- Il faut éviter les carences

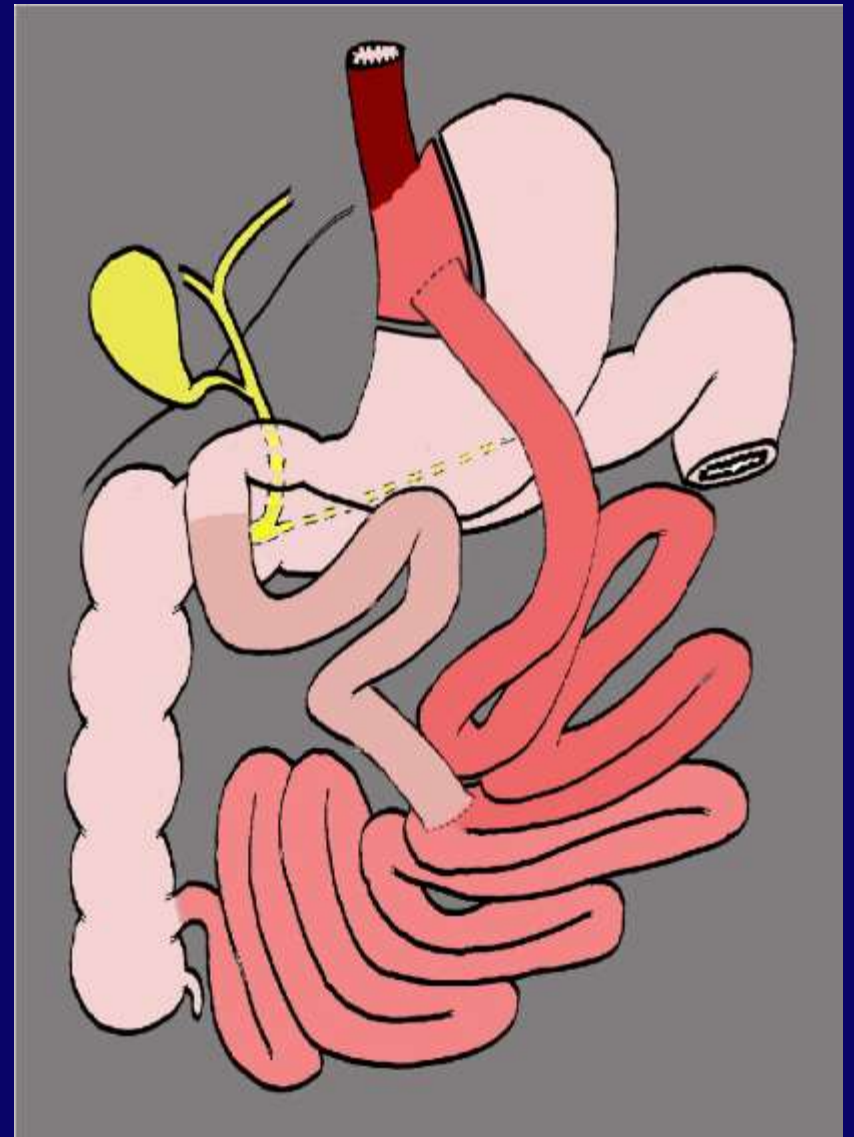
Gastric sleeve



Tube digestif normal



Bypass gastrique



Les Autres

- Mini Bypass
- Ballon



Fin